

<<< ความผันผวน อาจจะกวานใจ... (แต่ยังไม่หนักแล้ว) >>>

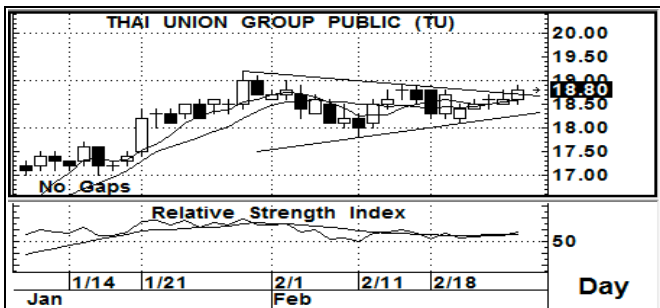


บรรยากาศของตลาด เน้นไปทางซื้อขายแบบเก็งกำไรระยะสั้น... การแกว่งขึ้น แกว่งลง ในระยะนี้ จึงอาจจะยังสับสนได้ (ตัวข่าวที่ยังไม่ชัดเจนด้วย)

ภาพระยะกลาง-ยาว (ภาพซ้าย) การลงมาทดสอบระดับพื้นที่ 1560-1550 แล้วสามารถตั้งกลับขึ้นมาได้อย่างทันที และน่าจะถือว่า มีนัยสำคัญในทางโครงสร้างของคลื่น ที่เรานับมาอย่างต่อเนื่อง หรือ จะกล่าวได้ว่า การลงมาในระบกับพื้นที่ดังกล่าวนั้น อาจจะเป็นการสิ้นสุดของคลื่น 4 โดยหากว่า ไม่มีการลงมาต่ำกว่าพื้นที่นี้อีกจริงๆ แล้วนั้น ต่อไป แนวโน้มของตลาด หรือ SET Index ก็กำลังจะเข้าสู่การขึ้น ในคลื่น 5 ได้ต่อไป (อาจขึ้นแรงๆ ได้) สำหรับระยะสั้น (ภาพขวา) รูปแบบทางโครงสร้าง ยังมี รูปแบบราคา หรือ Price Pattern ที่เป็นแนวโน้มเขิงบวก อีกทั้งเครื่องมือแนวโน้ม ยังส่งสัญญาณในเขิงบวกด้วย โอกาสของการขึ้นต่อ ยังคงหวังได้ ซึ่งร้ายสุด หากไม่ต่ำกว่า 1640 แนวโน้มขาขึ้นก็ยังคงดำเนินอยู่ต่อไป หรือ ไม่หลุด 1660 ยิ่งดูดี (ผ่าน 1675 มอง 1700+)

กลยุทธ์ (ระยะสั้นมาก หรือ วันนี่)... พื้นที่ 1665-1660 ยังสามารถเลือกเก็งกำไรรายตัวได้ ผ่านระดับ 1670 ก็ยังน่า ซื้อตามหน้าได้เช่นกัน

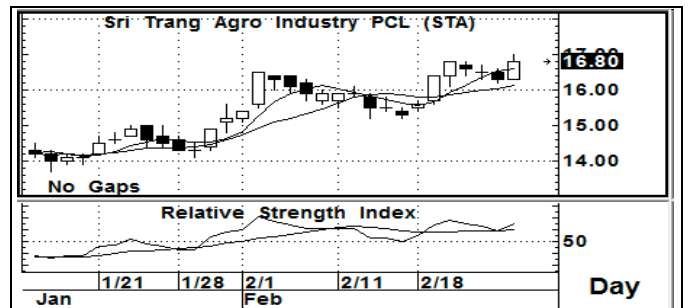
STOCK PICK



TU >>> ซื้อเก็งกำไร

แนวรับ : 18.7-18.6 แนวต้าน : 20.0-20.5 ตัดขาดทุน : 18.4

มีสัญญาณที่ดี จากกราฟแท่งเทียนรายวัน อีกทั้งค่าสัญญาณ Indicator ระยะสั้น ก็อยู่ในระดับที่มีค่าเป็นแนวโน้มเขิงบวก การขึ้นต่อ จึงยังสามารถคาดหวังได้ หรือ ยังสามารถ เก็งกำไรระยะสั้น ต่อได้



STA >>> ซื้อเก็งกำไร

แนวรับ: 16.7-16.6 แนวต้าน : 18.0-18.5 ตัดขาดทุน : 16.20

มีสัญญาณที่ดี จากกราฟแท่งเทียนรายวัน อีกทั้งค่าสัญญาณ Indicator ระยะสั้น ก็อยู่ในระดับที่มีค่าเป็นแนวโน้มเขิงบวก การขึ้นต่อ จึงยังสามารถคาดหวังได้ หรือ ยังสามารถ เก็งกำไรระยะสั้น ต่อได้

Follow Up

ชื้อหุ้น	ราคาปิด	แนวต้าน	แนวรับ	Cut Loss	ความเห็น
IVL	52.25	54.0-55.0	52.0/51.0	49.0	<ดูจังหวะ> ... ถ้าจะให้ดี 7 เชนั้น วันนั้น ก็ยังต้องยืน 52.0 ให้ได้ ถ้าไม่ได้ ก็อย่าหลุด 50.0
TMB	2.32	2.36-2.38	2.30-2.28	2.24	<ดูจังหวะ> ... ระดับ 2.3 ต้องยืนให้เต็มมันคง หรือ เดิมที่ 2.28 หรือถ้าจะดีจริง ต้องยืน 2.4
TCAP	56.25	58.0-59.0	55.5-55.0	53.5	<ดูจังหวะ> ... แนวต้านของโครงสร้างที่สำคัญ ก็อยู่ที่ 58-59 นี่แหละ ถ้าไม่หลุด 55 เล่นได้
EA	48.75	50.0/51.0	48.5-48.25	47.5	<ดูจังหวะ> ... ไม่ต่ำกว่า 48.0 เท่านั้น น่าจะดูดีกว่า หรือ ขึ้นไปยืนระดับ 50.0 ได้มันคง ยิ่งดี

นักวิเคราะห์... สิทธิพร เชนในเมือง (004858) / 02-659-8026 / sittiporn@uobkayhian.co.th

รายงานฉบับนี้จัดทำขึ้นโดยมีข้อมูลจากแหล่งข่าวและเชื่อว่าเป็นที่น่าเชื่อถือได้แต่เป็นการยืนยันความถูกต้องและความสมบูรณ์ของข้อมูลต่างๆ โดยบริษัทหลักทรัพย์ ยูบีเคย์ เอชไอ (ประเทศไทย) จำกัด (มหาชน) ผู้จัดทำ ขอสงวนสิทธิ์ในการเปลี่ยนแปลงความเห็นหรือระดับการแนะนำที่ปรากฏในรายงานฉบับนี้ โดยไม่ต้องแจ้งล่วงหน้า รายงานฉบับนี้มีวัตถุประสงค์เพื่อใช้ประกอบการตัดสินใจของนักลงทุน โดยไม่ได้เป็นการชี้แนะให้ลงทุนหรือการขายหลักทรัพย์หรือการลงทุนทางการเงินใดๆ ที่ปรากฏในรายงาน